

Ich geh so gern spazieren



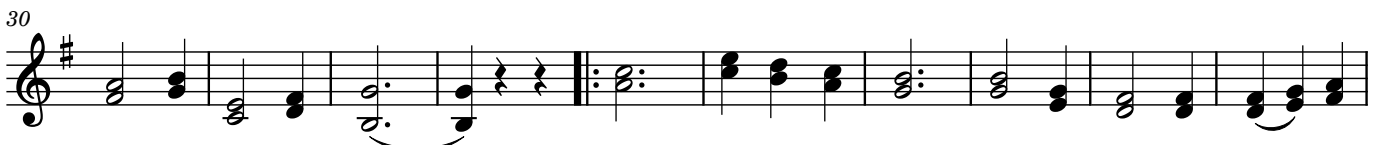
Ich geh so gern spa - zie - ren hin - aus in' grü - nen Wald, da gibt's so
Das Blüm - lein ist ver - wel - ket, die Lie - be a - ber nicht, ich geh so



schö - ne Blüm - lei und Mäd - chen auch so bald. Da tu ich mich ver - gnü -
lang in' Wal - de, bis ich kann ha - ben dich. Und kann ich dich nicht ha -



gen nach mei - ner Jüng - lings - lust, da neh mich noch ein - mal das Blüm - lein und
- ben, so denk ich doch an dein, denn du bist ja das Blüm - lein: das



drück'san mei - ner Brust. Wo ist denn das Blüm - lein, das einst so schön ge -
heißt Ver - giß - nicht - mein.



-blüht? Es ist ja schon ver - wel - ket, es ist ja nicht mehr hier!